



...realizzando il vostro successo cresciamo anche noi

**GRAFICHELEONE**  
la stampa



# Profilo PDF per la Stampa

## IN FASE DI PROGETTAZIONE...

- **Abbondanze:** Tutte le immagini o fondini che arrivano fino a bordo pagina devono essere fatte uscire dalla cornice di almeno **5 mm**
- **Risoluzione Immagini:** Per una buona qualità di Stampa è necessario che tutte le immagini abbiano una risoluzione di **300 DPI** (punti per pollice)
- **Spazio Colore:** Nel caso ci siano delle specifiche esigenze cromatiche tutte le immagini dovranno essere in quadricromia (**CMYK**), in fase di esportazione PDF sarà comunque possibile convertire eventuali immagini RGB
- **“Nerissimo”:** Nel caso vengano usati dei fondi neri per un miglior risultato di stampa usare il “Nerissimo”, ovvero colore formato da: 50% Cyan - 40% Magenta - 30% Giallo - 100% Nero. In questo modo i neri saranno più intensi. **ATTENZIONE!** Mai usare il Nerissimo sui testi o negli oggetti di piccole dimensioni.
- **Colori Pantone:** I colori pantone possono creare dei problemi con le trasparenze o con la sovrapposizione di oggetti con ombre o sfumature. **Convertire in CMYK tutti i colori pantone quando non sono necessari per la stampa.**
- **Sovrastampa:** Tutti i maggiori programmi di impaginazione gestiscono automaticamente la sovrastampa, quando si crea una sovrapposizione di oggetti le impostazioni di default fanno sì che l'oggetto superiore fori gli oggetti sottostanti. Si può invece impostare per la sovrastampa un oggetto per evitare la foratura e rendere trasparente l'inchiostro di stampa sovrapposto rispetto all'inchiostro sottostante.  
**Alcuni accorgimenti**  
Sovrastampate l'inchiostro nero per facilitare la messa a registro. Poiché l'inchiostro nero è opaco ed è generalmente l'ultimo ad essere stampato, non appare molto diverso quando viene stampato su un colore invece che sullo sfondo bianco. La sovrastampa del nero copre eventuali fessure tra le aree nere e quelle colorate del disegno.  
  
Potete usare la sovrastampa quando il disegno contiene colori che non condividono gli stessi inchiostri e volete applicare l'abbondanza o mettere in evidenza le tracce. Quando sovrastampate combinazioni di colori in quadricromia o colori personali senza inchiostri in comune, il colore della sovrastampa viene aggiunto al colore dello sfondo. Ad esempio, se stampate un riempimento di 100% magenta su un riempimento di 100% cyan, i riempimenti sovrapposti appariranno viola e non magenta.

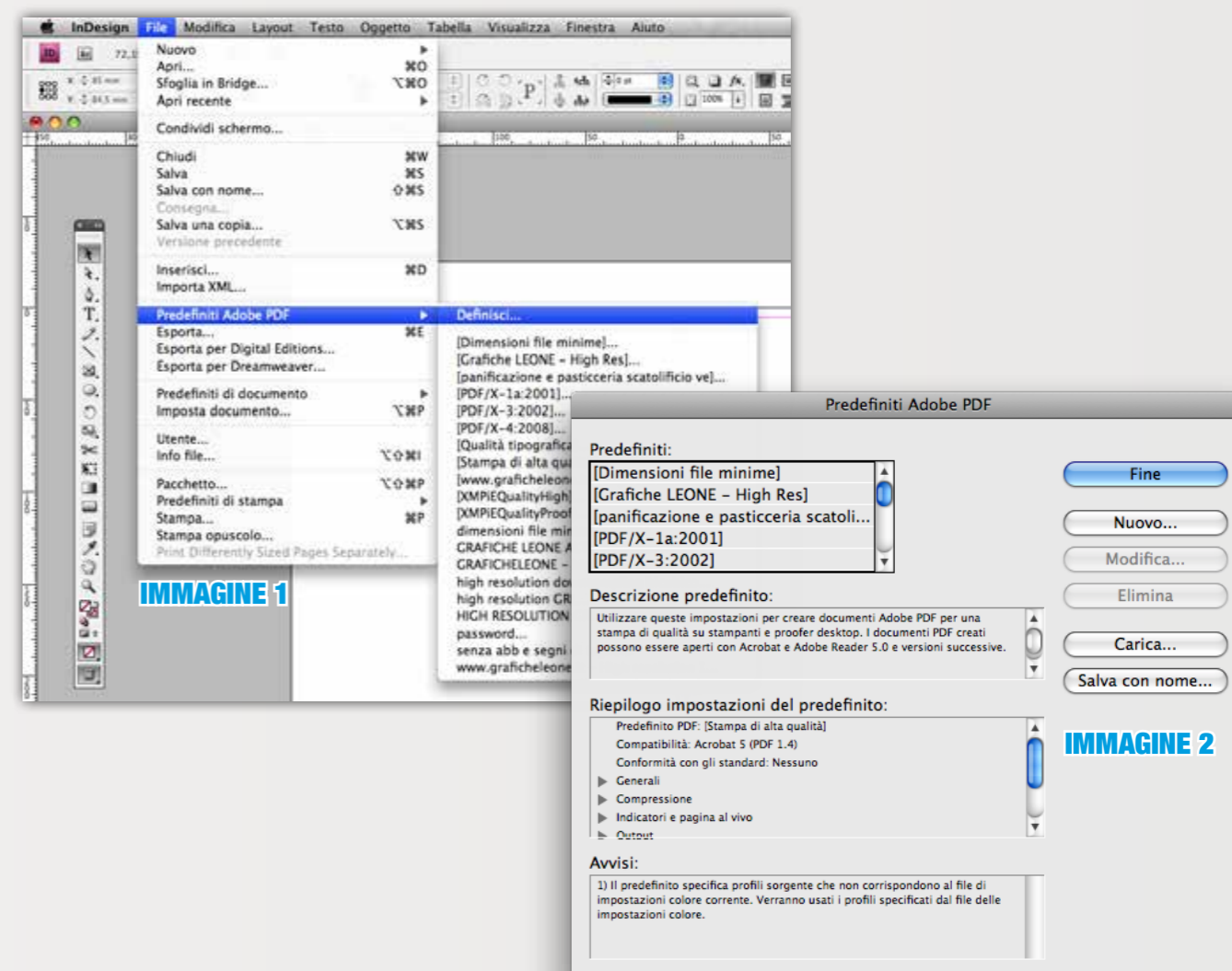
## PERCHÈ UN PDF?

Generalmente, nel caso non si devano fare modifiche considerevoli, è preferibile avere un **PDF ad alta risoluzione** in quanto il passaggio di file da un computer ad un altro può generare dei problemi, come incompatibilità delle font, errore e mancanza dei collegamenti, ecc...

Vediamo quindi come creare un PDF con le specifiche tecniche **GRAFICHELEONE**

## IMPORTAZIONE PROFILO PDF (JOBOPTION) GRL

Una volta scaricato il file **GRAFICHELEONE - High resolution 2010.joboptions.zip**, decomprimerlo e aprire InDesign. Quando InDesign si è aperto importare il profilo PDF da File > Predefiniti Adobe PDF > Definisci, (Immagine 1) si aprirà una finestra, premere su carica (Immagine 2) e scegliere il file **GRAFICHELEONE - High resolution 2010.joboptions**

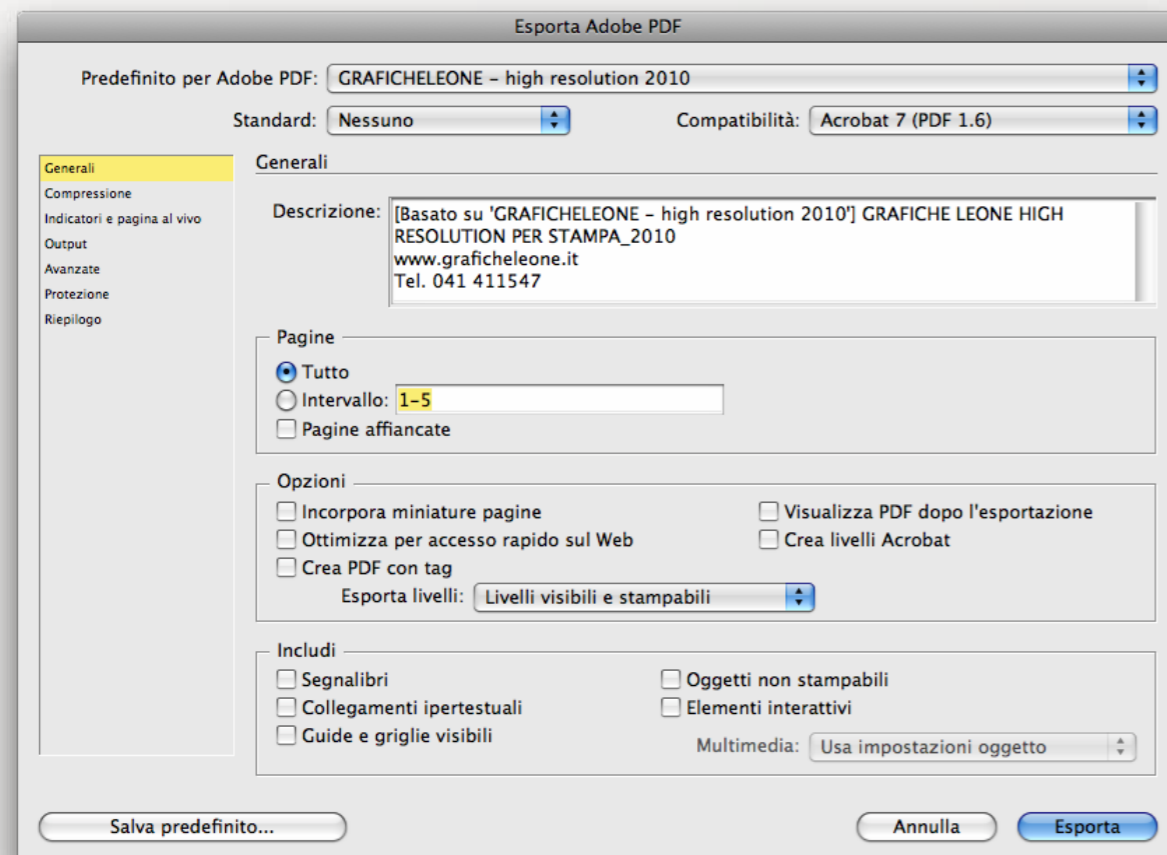


## CREAZIONE PROFILO PDF GRL

Nel caso non si riuscisse a caricare il predefinito PDF come descritto nella pagina precedente è possibile crearlo secondo gli standard **GRAFICHELEONE**.

Da InDesign **File > Predefiniti Adobe PDF > Definisci** si aprirà una finestra premere su **Nuovo...**

Impostare la compatibilità: **Acrobat 7 (PDF 1.6)**



## CREAZIONE PROFILO PDF GRL

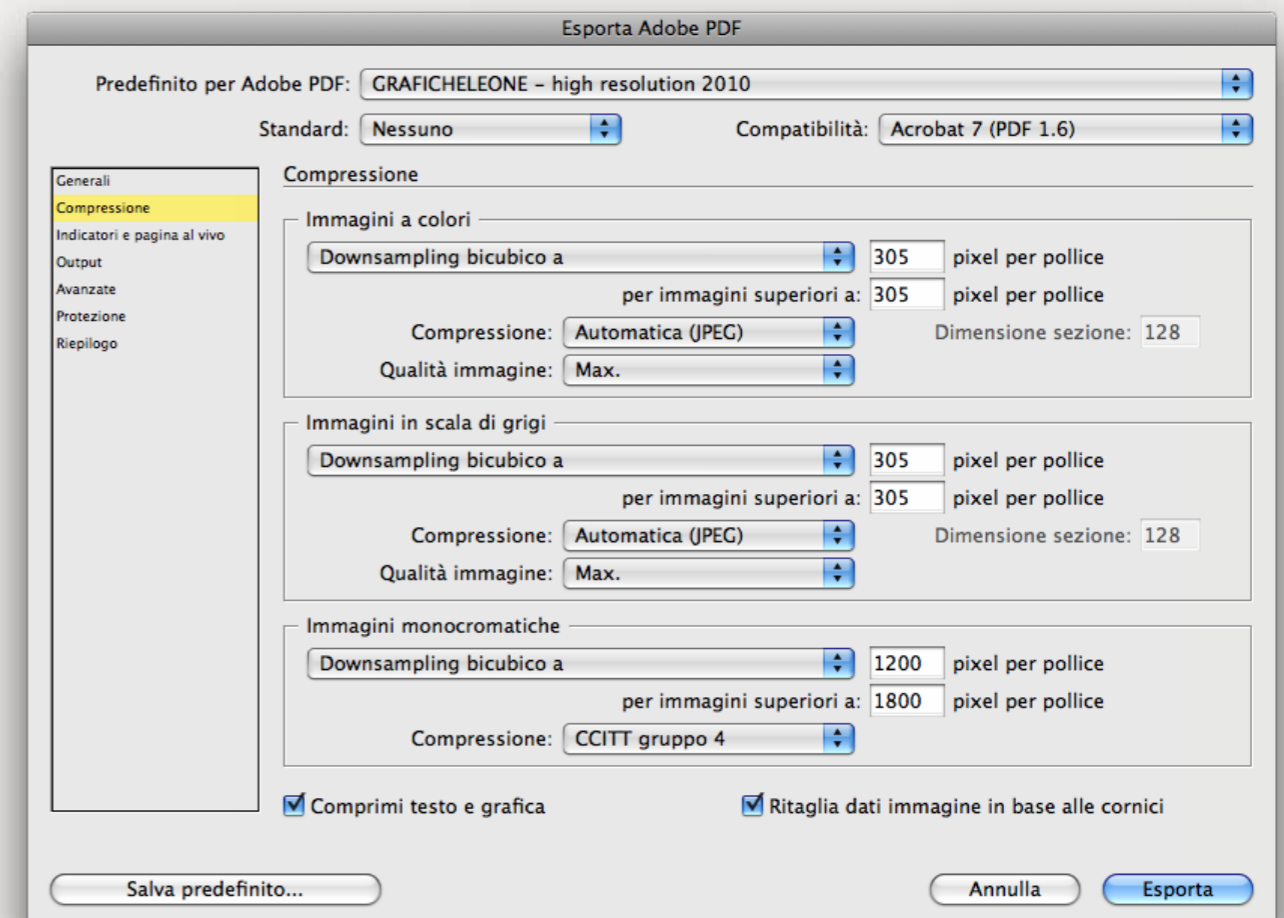
Premere su **Compressione**.

Impostare le Immagini a Colori con un **Downsampling bicubico** a **305** DPI per le immagini superiori a **305** DPI, con una compressione **Automatica (JPEG)** e una qualità Immagine **massima**.

Le Immagini in scala di grigi dovranno avere un **Downsapling Bicubico** a **305** DPI per le immagini superiori a **305** DPI, una compressione **Automatica (JPEG)** e una qualità immagine **massima**.

Mentre per le immagini monocromatiche impostare un **Downsampling bicubico** a **1200** pixel per pollice per immagini superiori **1800** pixel per pollice con una compressione **CCITT gruppo 4**.

**Comprimere il testo e la grafica e ritagliare i dati immagine in base alle cornici.**



ID

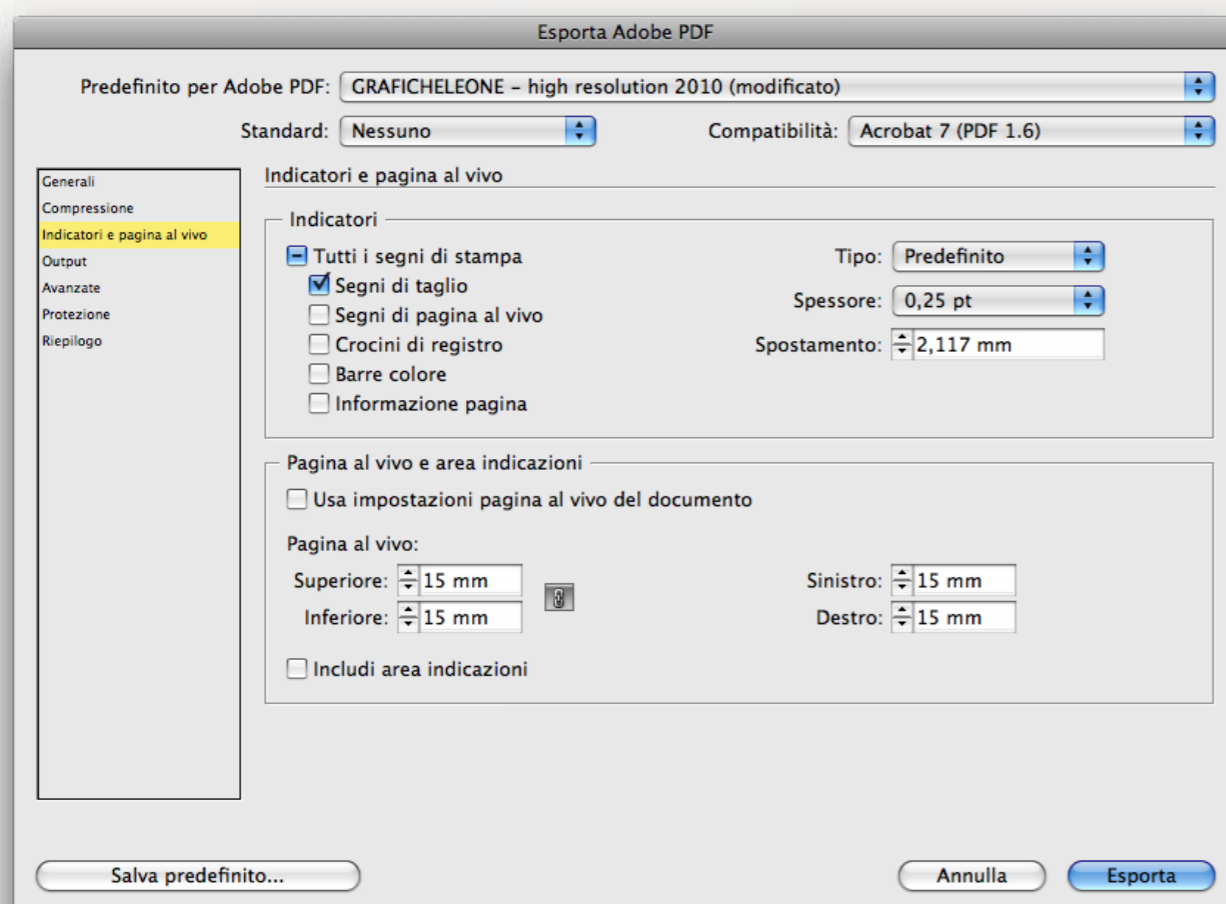
# Adobe InDesign

## CREAZIONE PROFILO PDF GRL

Premere su Indicatori e pagina al vivo.

Selezionare i **segni di taglio** di tipo **predefinito** con uno spessore di **0,25 pt** e uno spostamento di **2,117 mm**

Impostare una pagina al vivo con un margine di **15 mm** per lato



ID

# Adobe InDesign

## CREAZIONE PROFILO PDF GRL

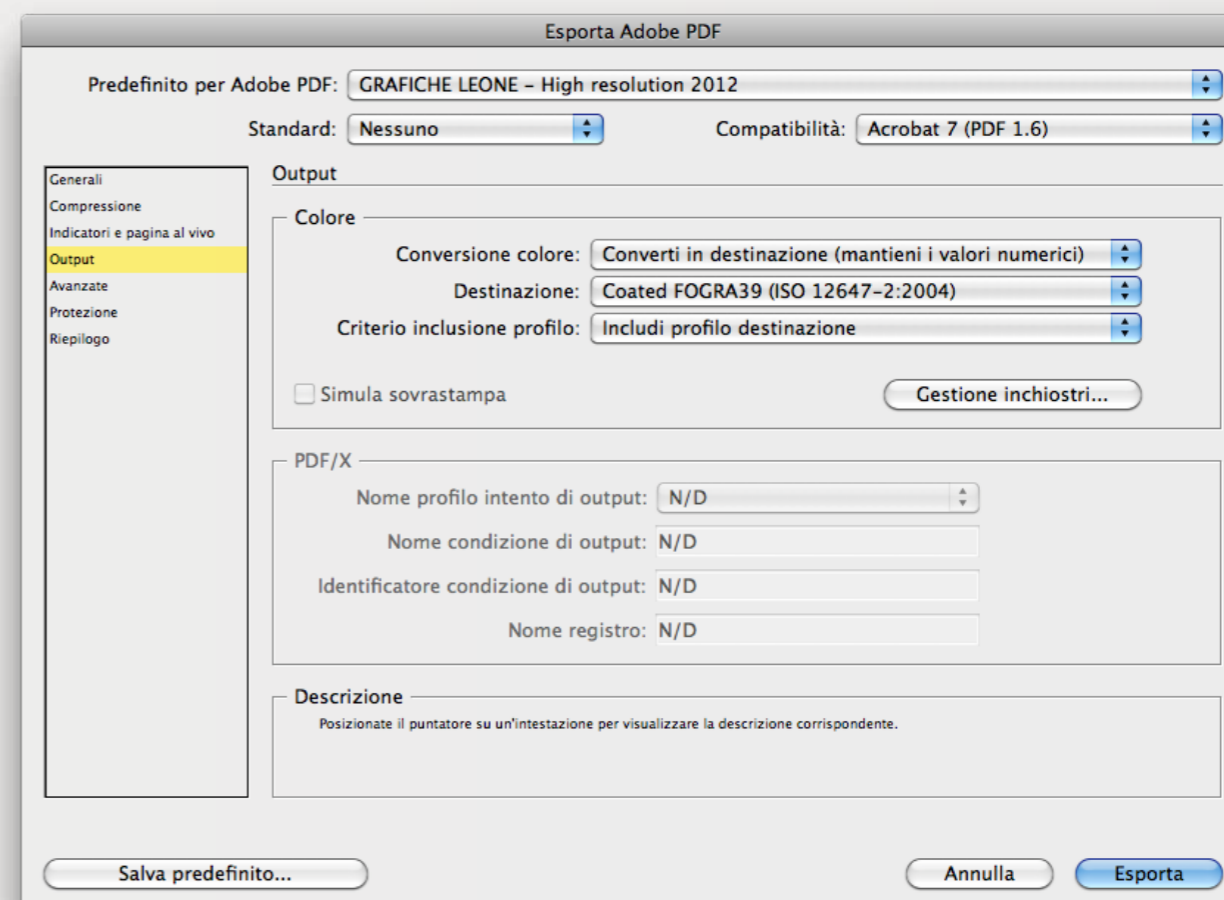
Premere su Output.

**Questa pagina, non è disponibile per le versioni più datate di InDesign**, se non fosse possibile accedere alle impostazioni di output è necessario in fase di progettazione **prestare particolare attenzione ad utilizzare solo colori in quadricromia (CMYK)** nel caso ci fossero immagini in RGB sarà necessario convertirle manualmente da Photoshop.

Mentre per gli utilizzatori di InDesign CS2 o superiori basterà:

impostare una conversione colore in **Converti in destinazione (mantieni i valori numerici)**, un profilo di destinazione **Coated FOGRA (ISO 12647 -2:2004)**, e un criterio di inclusione profili **includi profilo di destinazione**.

In fase di esportazione PDF sarà possibile controllare se ci sono colori Pantone e scegliere se convertirli in quadricromia premendo su **Gestione Inchiostri**.



ID

# Adobe InDesign

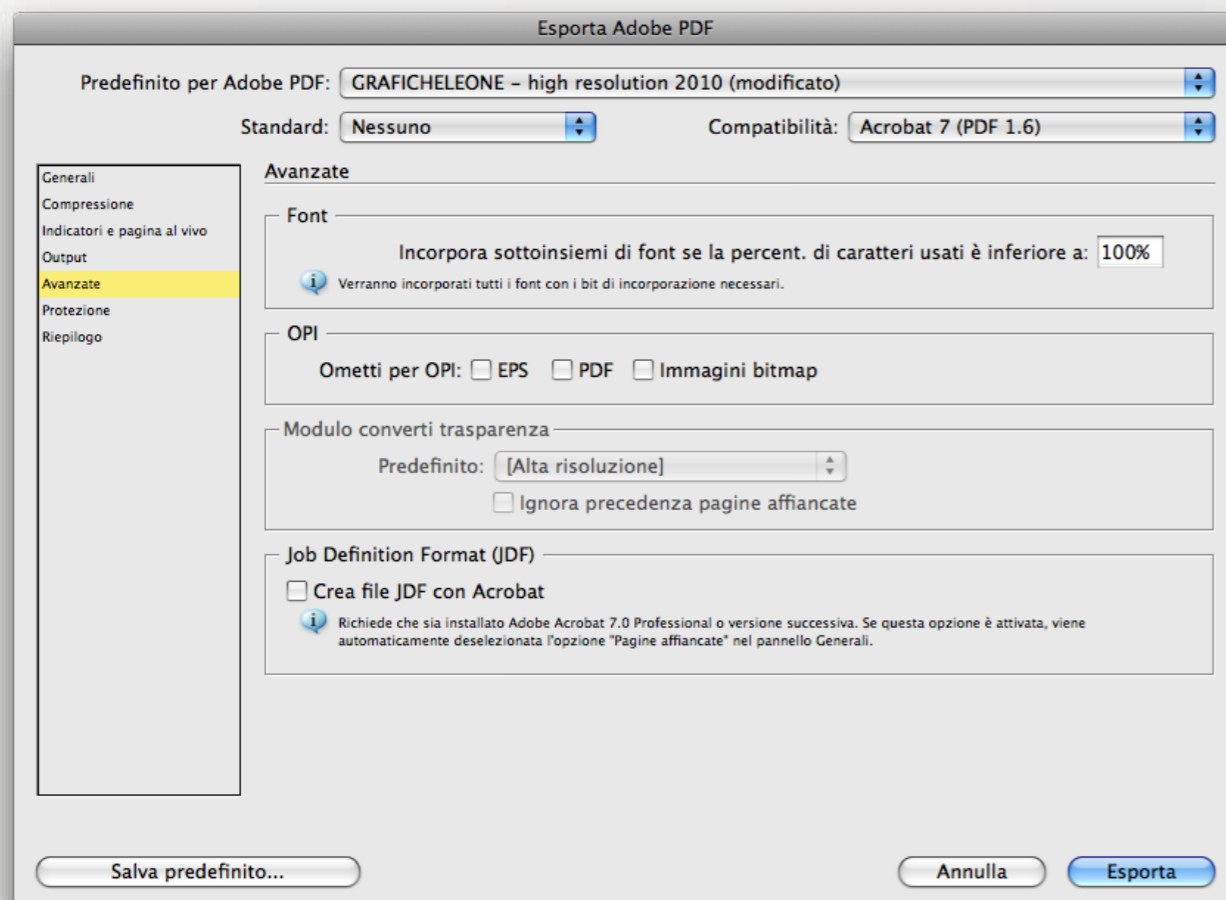
## CREAZIONE PROFILO PDF GRL

Premere su Avanzate.

Incorporare sottoinsiemi di font se la percentuale di caratteri usati è inferiore al **100%**.

Se è possibile impostare il modulo di conversione trasparenza, controllare che il predefinito sia ad **Alta risoluzione**.

**In questo modo è stato creato il profilo ad alta qualità per la stampa, premere su salva predefinito così verranno salvate le impostazioni e saranno disponibili per le prossime esportazioni in PDF.**



Ai

# Adobe Illustrator

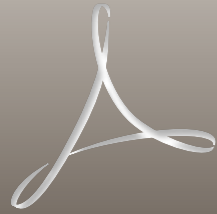
## IN FASE DI PROGETTAZIONE

Prestare particolare attenzione che su **File > metodo colore Documento** sia **CMYK**.

Attenzione nel caso vengano utilizzati effetti particolari come ombre, effetti 3D ecc... assicurarsi che su **Effetto > Impostazione effetti raster del documento** la risoluzione sia impostata su **Alta (300 ppi)**

## CREAZIONE PROFILO PDF GRL

Per l'esportazione in PDF ad alta risoluzione sarà sufficiente **salvare con nome** il file e impostare come formato **PDF**. Si aprirà una finestra simile alla Generazione Profilo PDF di InDesign, sarà sufficiente **seguire le indicazioni a partire da pagina 4**.



# Acrobat Distiller

## IMPORTAZIONE PROFILO PDF (JOB OPTION) GRL

Un volta aperto Acrobat Distiller sarà sufficiente da **File > Apri...** e scegliere il **profilo PDF scaricato**.

## CREAZIONE PROFILO PDF GRL

Anche in questo caso se non è possibile l'importazione del predefinito PDF sarà possibile crearlo secondo le specifiche **GRAFICHELEONE**.

Basterà selezionare da **Impostazioni > Modifica Impostazioni Adobe PDF** si aprirà una finestra simile alla creazione del Predefinito PDF di InDesign, seguire le indicazioni di pagina 4.

